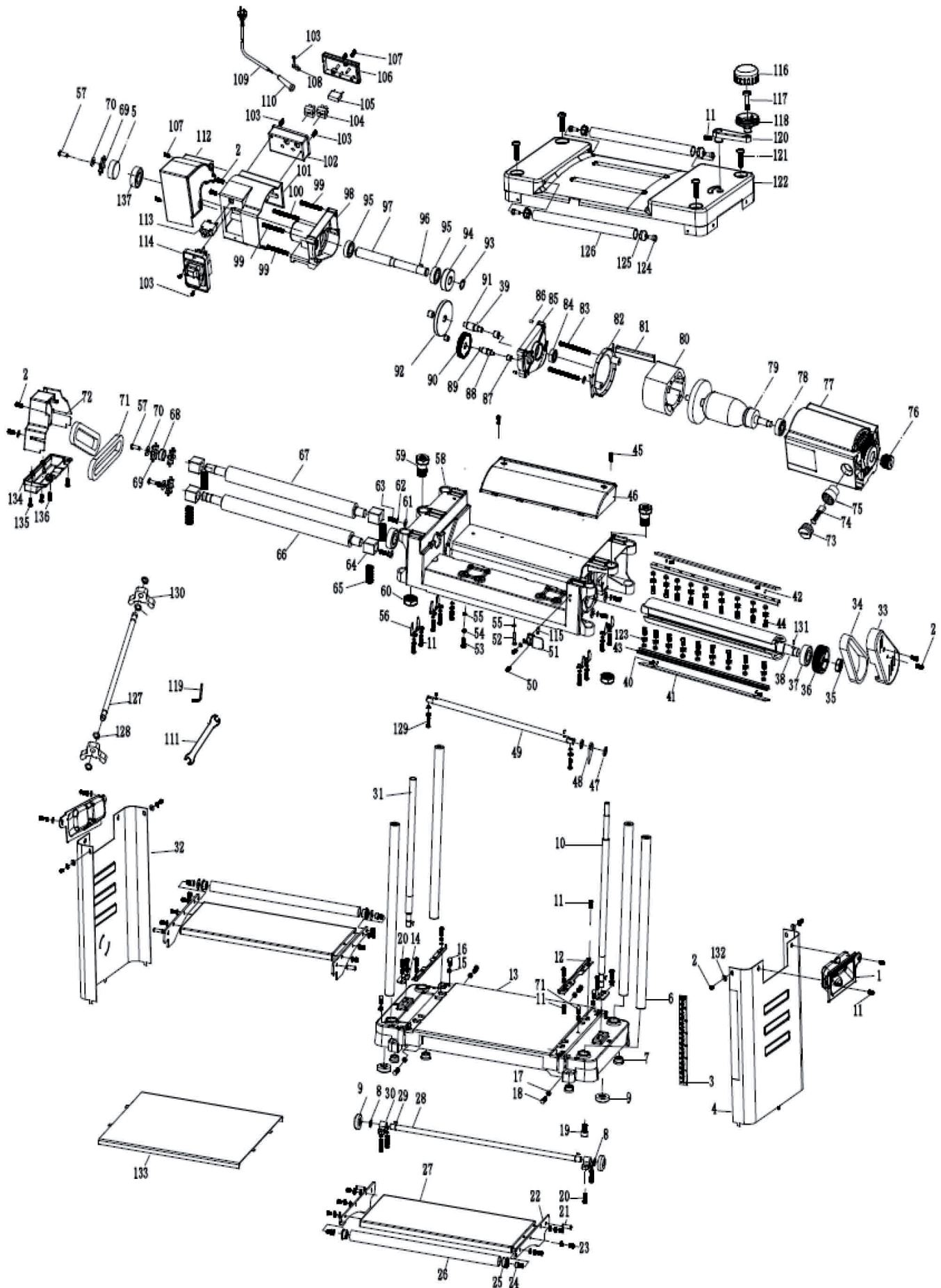




Электрический рубанок-рейсмус «Калибр РР-2000/330/160/210» (с 05.2019)





**Электрический рубанок-рейсмус
«Калибр РР-2000/330/160/210»
(с 05.2019)**

Поз.	Наименование	Артикул	Поз.	Наименование	Артикул
1	Рукоятка переносная	PP2000/330/160(210).01	38	Барабан рабочий в сборе	У07740
2	Винт М5*12	У02124	38-1	Ось барабана 1	PP2000/330/160(210).38-1
3	Шкала вертикального перемещения (160)	PP2000/330/160.03	38-2	Ось барабана 2	PP2000/330/160(210).38-2
3	Шкала вертикального перемещения (210)	PP2000/330/210.03	38-3	Корпус барабана	PP2000/330/160(210).38-3
4	Стенка правая (160)	PP2000/330/160.04	39	Шарик стальной Ø4	У01919
4	Стенка правая (210)	PP2000/330/210.04	40	Шайба пружинная 4	PP2000/330/160(210).40
5	Втулка ф17*ф22*10	У07751	41	Нож 331*16,5*1,8 мм (пара) (HSS-B)	У06138
6	Стойка направляющая (160)	PP2000/330/160.06	42	Палец ф3*8	PP2000/330/160(210).42
6	Стойка направляющая (210)	PP2000/330/210.06	43	Планка прижимная ножа	У07748
7	Ножка резиновая	У07723	44	Болт М6*12	У05545
8	Кольцо стопорное 10 (нар.)	У01247	45	Винт М5*50	PP2000/330/160(210).45
9	Шестерня коническая z=16	У07745	46	Щиток	PP2000/330/160(210).46
10	Винт вертикального перемещения (длинный) (160)	PP2000/330/160.10	47	Шайба	PP2000/330/160(210).47
10	Винт вертикального перемещения (длинный) (210)	PP2000/330/210.10	48	Серьга противохода	PP2000/330/160(210).48
11	Винт М5*12	У02124	49	Ось противохода	PP2000/330/160(210).49
12	Планка направляющая	PP2000/330/160(210).12	50	Винт М4*20	PP2000/330/160(210).50
13	Основание	PP2000/330/160(210).13	51	Стрелка указательная	PP2000/330/160(210).51
14	Опора винта перемещения	PP2000/330/160(210).14	52	Винт ST6*16	PP2000/330/160(210).52
15	Гайка М5	У02415	53	Винт М6*16	PP2000/330/160(210).53
16	Болт М5*20	PP2000/330/160(210).16	54	Шайба пружинная 6	PP2000/330/160(210).54
17	Гайка М6	У03962	55	Шайба 6	PP2000/330/160(210).55
18	Болт М6*16	PP2000/330/160(210).18	56	Крышка подшипника	PP2000/330/160(210).56
19	Винт М8*20	PP2000/330/160(210).19	57	Винт М6*16	PP2000/330/160(210).57
20	Винт М5*16	PP2000/330/160(210).20	58	Суппорт	PP2000/330/160(210).58
21	Палец ф6*30	PP2000/330/160(210).21	59	Болт специальный	PP2000/330/160(210).59
22	Ножка опорная	PP2000/330/160(210).22	60	Гайка М20*1	PP2000/330/160(210).60
23	Винт М4*6	PP2000/330/160(210).23	61	Шайба ф6.5*ф13.5*1.2	PP2000/330/160(210).61
24	Винт М6*10	PP2000/330/160(210).24	62	Шайба ф5	PP2000/330/160(210).62
25	Пробка	PP2000/330/160(210).25	63	Винт М5*12	У02124
26	Валец стола дополнительного	PP2000/330/160(210).26	64	Втулка подшипник скольжения	PP2000/330/160(210).64
27	Стол дополнительный	PP2000/330/160(210).27	65	Пружина	PP2000/330/160(210).65
28	Ось конической передачи	PP2000/330/160(210).28	66	Вал подачи зубчатый	У07741
29	Шпонка сегментная 3*10	У00069	67	Вал подачи обрезиненный в сборе	У07732
30	Втулка подшипника скольжения	PP2000/330/160(210).30	67-1	Ось вала подачи	PP2000/330/160(210).67-1
31	Винт вертикального перемещения (короткий) (160)	PP2000/330/160.31	68	Втулка промежуточная	PP2000/330/160(210).68
31	Винт вертикального перемещения (короткий) (210)	PP2000/330/210.31	69	Звёздочка 1 Z=8	У05536
32	Стенка левая (160)	PP2000/330/160.32	70	Шайба ф6*18*1.5	PP2000/330/160(210).70
32	Стенка левая (210)	PP2000/330/210.32	71	Цепь 13(26) зв.	У07731
33	Крышка ремня	У07736	72	Крышка цепей	PP2000/330/160(210).72
34	Ремень 6PJ348	У04580	73	Крышка щёткодержателя	У05539
35	Гайка М16*1,5	PP2000/330/160(210).35	74	Щётка 6,3×17×16 пружина, пятак Ø15, уши 14 (№164)	У05537
36	Шкив ведомый (большой)	У07749	75	Щёткодержатель	У05538
37	Подшипник 6203	У00003	76	Шкив ведущий (малый)	У05546



**Электрический рубанок-рейсмус
«Калибр РР-2000/330/160/210»**

(с 05.2019)

Поз.	Наименование	Артикул	Поз.	Наименование	Артикул
77	Корпус двигателя	У07743	108	Скоба	PP2000/330/160(210).108
78	Подшипник 6201	У00034	109	Кабель питания 2×1,0мм ² с вилкой	У01533
79	Якорь L=216 мм, 7z	У07738	110	Бандаж кабеля питания	PP2000/330/160(210).110
80	Статор	У07739	111	Ключ гаечный рожковый 8/10	У07721
81	Провод соединительный	PP2000/330/160(210).81	112	Крышка блока управления	PP2000/330/160(210).112
82	Кольцо воздухонаправляющее	PP2000/330/160(210).82	113	Автомат защиты 10А	У01364
83	Винт ST5*70	PP2000/330/160(210).83	114	Выключатель KJD-17В	У00009
84	Подшипник 6200	У00024	115	Шайба	PP2000/330/160(210).115
85	Крышка редуктора	У07735	116	Рукоятка вертикального перемещения в сборе	У07724
86	Втулка установочная	PP2000/330/160(210).86	117		
87	Подшипник игольчатый 6×10×8	У02552	118		
88	Шарик стальной Ø3	У01938	120		
89	Вал-шестерня 1 Z=8	У05544	119	Ключ шестигранный 4 мм	У07720
90	Шестерня косозубая 1 Z=46	У07746	121	Болт специальный М8*12	PP2000/330/160(210).121
91	Вал-шестерня 2 Z=8	У05543	122	Крышка верхняя в сборе	PP2000/330/160(210).122
92	Шестерня 1 Z=69	У05541	122-1	Крышка	PP2000/330/160(210).122-1
93	Кольцо стопорное 15 (нар.)	У00035	122-2	Пластина	PP2000/330/160(210).122-2
94	Шестерня 2 Z=33	У05542	123	Гайка М6	У03962
95	Подшипник 6002z	У00149	124	Ось	PP2000/330/160(210).124
96	Шпонка сегментная 4×13 (4×5×13)	У00072	125	Заглушка	PP2000/330/160(210).125
97	Шпиндель	У07750	126	Валец верхний	PP2000/330/160(210).126
98	Корпус редуктора	У07734	127	Приспособление для установки ножей в сборе	У07719
99	Винт ST5×60	PP2000/330/160(210).99	128		
100	Винт ST5×50	PP2000/330/160(210).100	130		
84...100	Редуктор в сборе	У05781	129	Винт М5*20	У07064
101	Корпус блока управления	У07742	131	Палец ф4*8	PP2000/330/160(210).131
102	Блок соединительный	PP2000/330/160(210).102	132	Шайба пружинная ф5.2*ф13.8*2	PP2000/330/160(210).132
103	Винт ST4,2×12	PP2000/330/160(210).103	133	Q235	PP2000/330/160(210).133
104	Разъём электрический	PP2000/330/160(210).104	134	РА6	PP2000/330/160(210).134
105	Конденсатор фильтра р/помех (0.22мкф)	У01531	135	Винт ST4*13	PP2000/330/160(210).135
106	Крышка электрики	PP2000/330/160(210).106	136	Винт М5*12	У02124
107	Винт ST4,2×16	PP2000/330/160(210).107	137	Подшипник 6903z (17*30*7)	У07718